



**WBI**  
f i t 4 f h

in Kooperation mit



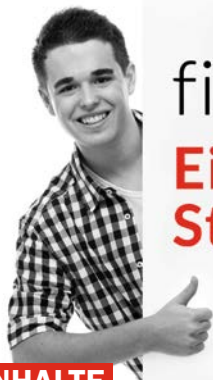
# STUDIERN OHNE MATURA

Vorbereitungslehrgänge & Zusatzprüfungen\*

In nur  
**3,5 MONATEN**  
zur Zugangsvoraus-  
setzung.



\* gem. § 4(7) FHStG



# fit4FH

## Einfach Studieren.



### INHALTE

#### MATHEMATIK 1\*

- ▶ Mathematische Grundlagen
- ▶ Prozentrechnung
- ▶ Einfache Zinsenrechnung
- ▶ Zinseszinsrechnung
- ▶ Rentenrechnung
- ▶ Tilgungsrechnung
- ▶ Investitionsrechenverfahren
- ▶ Lineare Gleichungssysteme
- ▶ Lineare Funktionen
- ▶ Lineare Planungsrechnung

#### DEUTSCH 1\* (ANGELEHNT AN C1/C2 DES GER)

- ▶ Mündliche Sprachkompetenz:
  - Präsentation
  - Statement
- ▶ Schriftliche Sprachverwendung:
  - Facharbeit
  - Erörterung
  - Kommentar
- ▶ Sprachwissenschaft inkl. Rechtschreibung
- ▶ Lernstrategien
- ▶ Präsentationen zur Literaturgeschichte

#### ENGLISCH 2\* (ANGELEHNT AN B2 DES GER)

- ▶ Systematisches Training der vier Fertigkeiten Lesen, Hören, Schreiben und Sprechen
- ▶ Fachbezogener Medieninput aus Textbuch und Internet mit wirtschaftlichem Fokus
- ▶ Intensive Beschäftigung mit der englischen Grammatik
- ▶ Englisch im Beruf: Fachvokabular einschlägiger Berufsgruppen
- ▶ Smalltalk im Business Setting: Schwerpunkt Vorbereitung FH

\* Niveaustufen gemäß Studienberechtigungsverordnung (StudBerVO)



Alle Informationen:

[www.fit4fh.com](http://www.fit4fh.com)

### VORBEREITUNGSLEHRGÄNGE

- ▶ finden in den Räumlichkeiten der FHWien der WKW statt (A-1180 Wien, Währinger Gürtel 97).
- ▶ **Anmeldung: [www.fit4fh.com/anmeldung](http://www.fit4fh.com/anmeldung)**

### ZEITBEDARF

- ▶ pro Bereich 70 Lehreinheiten
- ▶ 3 Wochentage 18:30-21:45 Uhr
- ▶ Samstag 09:30-14:30 Uhr
- ▶ Sommersemester: Anfang März bis Mitte Juni oder
- ▶ Wintersemester: Anfang September bis Mitte Dezember

### ZUGANGSVORAUSSETZUNG

- ▶ Abschluss einer studiengangsspezifischen Lehre oder
- ▶ Abschluss einer berufsbildenden mittleren Schule (BMS) z. B. Handelsschule, div. Fachschulen etc.
- ▶ Überprüfung der Zugangsvoraussetzung unter: [studienzentrum@fh-wien.ac.at](mailto:studienzentrum@fh-wien.ac.at)

### KONTAKT



**Mag. (FH) Walter Blaha**

Geschäftsführer  
WBI fit4fh KG, FN 198373a

Tel. +43 (0) 676 / 52 33 731  
[walter.blaha@fit4fh.com](mailto:walter.blaha@fit4fh.com)

ZERTIFIKATE



PARTNER





## KOSTEN

### Vorbereitungslehrgang\* (INKL. Prüfungsgebühr)

MATHEMATIK	Euro 399,-
DEUTSCH	Euro 399,-
ENGLISCH	Euro 399,-
ALLE 3 LEHRGÄNGE (statt Euro 1.197,-)	Euro 999,-

### Wiederholungs-Prüfung

PRO BEREICH	Euro 119,-
-------------	------------

\* Förderungsmöglichkeit u. a. durch WAFF & Land NÖ



Alle Informationen:

[www.fit4fh.com](http://www.fit4fh.com)